



30 M

30M

Experience one of the most luxurious raised pilothouse yachts in the world. Her purposeful, distinctive design is yours to define through a world of craftsmanship. The flybridge is invitingly vast accommodating sun loungers, sofas, dining area, a wet bar and even a spa bath should you wish.

Vivencie um dos mais luxuosos iates com ponte de comando do mundo. A definição do seu design bem direcionado e distinto está em suas mãos, por meio de uma ampla variedade de técnicas artesanais. O convés superior é amplo de forma atraente, acomodando espreguiçadeiras, sofás, área de refeições, um bar com pia e até mesmo uma banheira de hidromassagem, caso desejado.

Experimente uno de los yates de puesto de mando superior más lujosos del mundo. Usted mismo puede definir su diseño inconfundible y eficaz a través de un mundo artesanal. El enorme y sugerente puente deportivo cuenta con enormes zonas de solárium, sofás, zona de comedor, un mueble bar y un spa si lo desea.

沉醉于世界上最豪华的飞桥游艇之一上。借助我们的精湛技艺，她独特的设计可完全由您决定。超大驾驶台能够轻松摆放下日光浴躺椅、沙发、就餐区、吧台，如果您愿意，还可以在这里享受温泉理疗。

Erleben Sie die weltweit luxuriöseste Yacht mit erhöhtem Steuerhaus. Das zweckmäßige, unverwechselbare Design der 30M legen Sie selbst fest, wobei Ihnen alle Optionen des Bootsbaus zur Verfügung stehen. Die Flybridge mit ihren Sonnenliegen, den Sofas, dem Essbereich, einer Bar und auf Wunsch sogar einem Whirlpool ist einladend geräumig konzipiert.







M/Y Kohuba



M/Y Bandazul



M/Y Bandazul



M/Y Kohuba



M/Y Kohuba

The Princess Design Studio is on hand to capture the very essence of your interior design ambition. And with class-leading interior volume, you'll have all the space possible to realise it. The handcrafted finish throughout is prestigious. And your guests are cosseted with three or four beautifully appointed en suite cabins to choose from.

O estúdio de design da Princess está disponível para capturar a mais autêntica essência do seu desejo no design dos interiores. E, com um volume interno líder em sua categoria, você terá todo o espaço possível para realizar esse desejo. O acabamento artesanal é prestigioso em todos os pontos. E seus convidados serão magnificamente recebidos em três ou quatro cabines tipo suite muito bem decoradas à sua escolha.

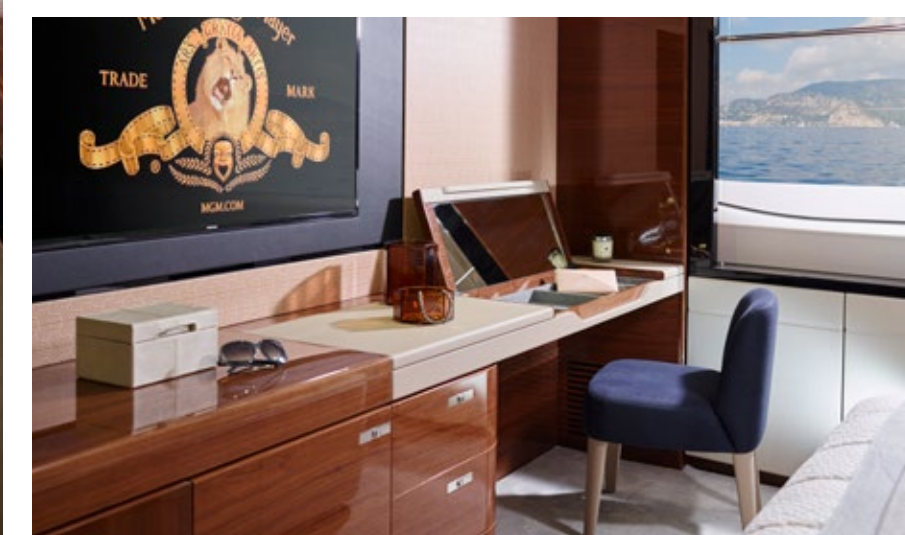
El estudio de diseño de Princess estará cerca para captar la auténtica esencia de sus deseos para el diseño del interior. Y con las dimensiones de su interior, líderes en su clase, podrá llevarlo a cabo. El acabado a mano de toda la embarcación la reviste de prestigio. Y sus invitados son agasajados al poder elegir entre tres o cuatro camarotes con baño hermosamente amueblados.

Princess 设计工作室随时都能将您的每一丝室内设计灵感变为现实。凭借同级领先的内部空间，您将有足够的地方来实现自己的愿望。手工精心打造的全船饰面均系出名门。并且为您的宾客准备了三个或四个布置精美的客房。

Das Princess Design Studio unterstützt Sie gerne dabei, das Wesentliche Ihrer Vorlieben für Innenraumgestaltung zu erfassen. Bei dem außergewöhnlich großen Innenraumvolumen haben Sie alle Möglichkeiten dazu. Alle Innenräume haben eine hervorragende Oberflächenbearbeitung. Und für Ihre Gäste stehen drei oder vier wunderschön gestaltete Kabinen mit eigenem Bad bereit.





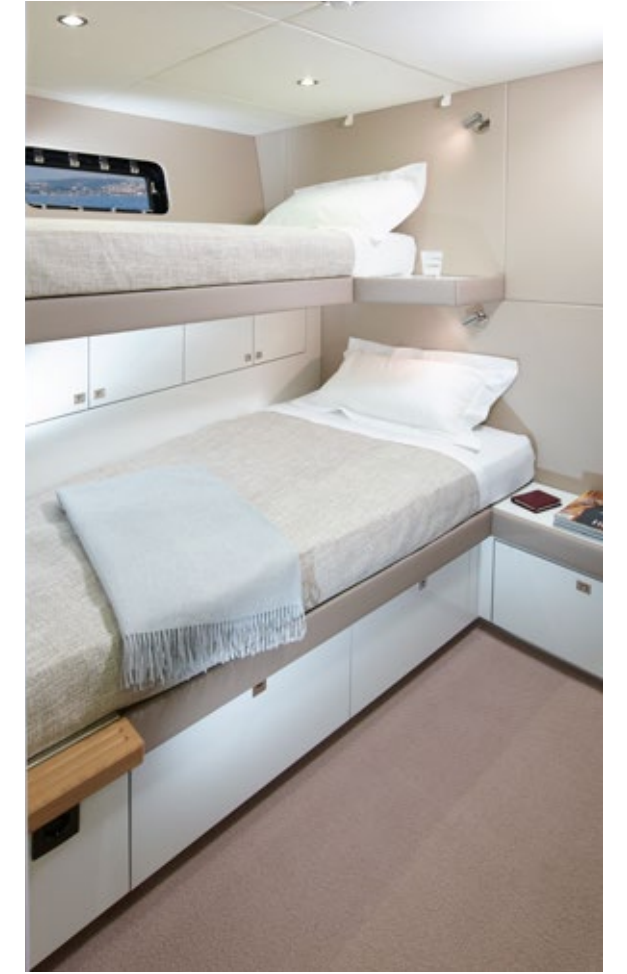




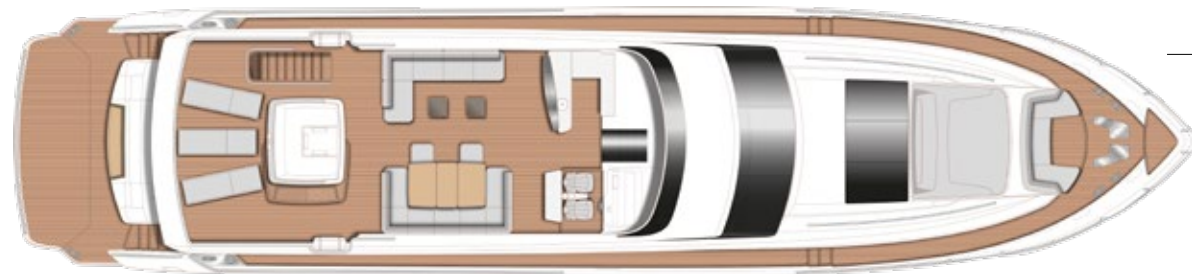
M/Y Kohuba





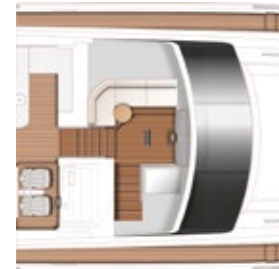


30M



FLYBRIDGE

Shown with optional spa bath and sun loungers.



WHEELHOUSE



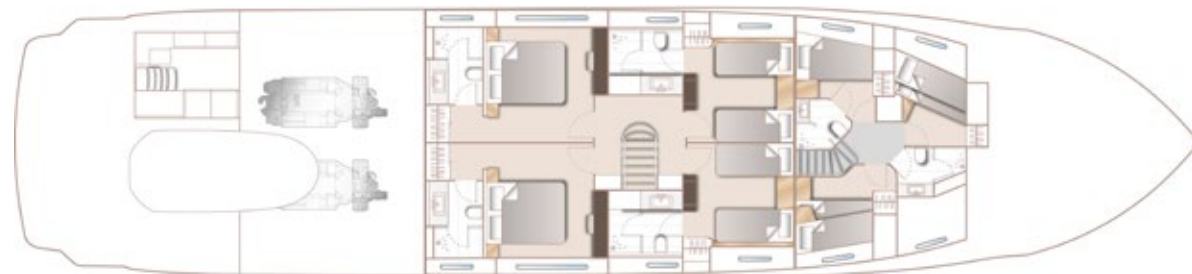
MAIN DECK

Shown with optional balcony, saloon seating and timber flooring.



LOWER DECK

Available with a three or four cabin arrangement. The full beam VIP can be specified as two double en suite cabins to create four en suite cabins. The forward doubles can also be specified with sliding berths for added flexibility.



30M

ENGLISH

GENERAL

Naval Architect / Exterior Styling	Bernard Olesinski / Princess Yachts
Classification	RINA Pleasure MCA MGN 280 Coding*
Hull & Superstructure	Resin Infused Composite

PRINCIPAL DIMENSIONS

Length	100' 3"	30.56m
Beam	22' 8"	6.92m
Draft	6' 8"	2.05m
Displacement	110 tonnes	
Gross Tonnage	162 GT	
Fuel capacity	12,228 litres	2,690 gal 3,230 USG
(including optional extended range tank)	14,362 litres	3,159 gal 3,794 USG
Water capacity (excl. calorifier)	1,614 litres	355 gal 426 USG
Hot water calorifiers	407 litres	90 gal 108 USG
Grey water tank	732 litres	161 gal 193 USG
Black water tank	523 litres	115 gal 138 USG

ACCOMMODATION

GUESTS
8 persons (4 cabin layout)
10 persons (5 cabin layout)*

CREW
5 persons, comprising:
• 1 x captain's cabin on lower deck
• 4 x crew in 2 cabins on lower deck

ENGINE OPTIONS

MTU 16V 2000 M96L with ZF3070V @2.75:1 gearbox 2 x 2,636 mhp @ 2,450 rpm
Maximum speed 23-25 knots*
Range up to 1,300 nm¹

MTU 12V 2000 M96L with ZF3050V @3:1 gearbox 2 x 1,947 mhp @ 2,450 rpm
Maximum speed 20-22 knots*
Range up to 1,300 nm¹

TECHNICAL DETAILS

Propellers 2 x 5 blade VEEMStar-LC
Generators 2 x MDDCF 40kW Onan (50Hz) QD

POWER
Bow thruster Sleipner (550kgf)
Stern thruster Sleipner (495kgf)
Stabilisers* Sleipner (Fin Type - Zero Speed)

¹ Maximum speeds are quoted at half load condition excluding the long range tank. Range is quoted with 15% reserve and with one generator operating @ 70% load. Speeds and range are estimated based on standard boat specification and using both tank test data and computer modelling and are given in good faith but are not guaranteed.

* Fitted as option

GERAL

Arquiteto naval / Estilista exterior	Bernard Olesinski / Princess Yachts
Classificação	RINA Pleasure Codificação* MCA MGN 280
Casco e superestrutura	Material composto com infusão de resina

DIMENSÕES PRINCIPAIS

Comprimento	100 pés 3 pol.	30,56 m	
Boca	22 pés 8 pol.	6,92 m	
Calado	6 pés 8 pol.	2,05 m	
Deslocamento	110 toneladas		
Tonelagem bruta	162 TB		
Capacidade de combustível	12.228 litros	2.690 galões	3.230 galões (EUA)
(incluindo tanque adicional para maior autonomia)	14.362 litros	3.159 galões	3.794 galões (EUA)
Capacidade de água (excl. aquecedor-trocador)	1614 litros	355 galões	426 galões (EUA)
Aquecedores/trocadores para água quente	407 litros	90 galões	108 galões (EUA)
Tanque de águas servidas	732 litros	161 galões	193 galões (EUA)
Tanque de esgoto	523 litros	115 galões	138 galões (EUA)

ACOMODAÇÕES**HÓSPEDES**

8 pessoas (arranjo de 4 cabines)
10 pessoas (arranjo de 5 cabines)*

TRIPULAÇÃO

5 pessoas, considerando:
• 1 cabine do capitão no convés superior
• 4 tripulantes em 2 cabines no convés inferior

OPÇÕES DE MOTOR

MTU 16V 2000 M96L com transmissão ZF3070V @2,75:1 2 x 2.636 mhp @2.450 rpm
Velocidade máxima 23 a 25 nó*
Autonomia até 1.300 mn*

MTU 12V 2000 M96L with ZF3050V @3:1 gearbox 2 x 1.947 mhp @ 2.450 rpm
Velocidade máxima 20-22 nó*
Autonomia até 1.300 mn*

DETALHES TÉCNICOS

Hélices 2 VEEMStar-LC de 5 lâminas
Geradores 2 x MDDCF de 40 kW Onan (50 Hz) QD

POTÊNCIA

Propulsor de proa Sleipner (550kgf)
Propulsor de popa Sleipner (495kgf)
Estabilizadores* Sleipner (Tipo aleta - Velocidade zero)

* As velocidades máximas são calculadas em condição de meia carga, excluindo o tanque de longo alcance. Autonomia calculada com 15% de reserva e um gerador operando com carga de 70%. Velocidades e autonomia estimadas com base nas especificações padrão da embarcação, usando dados de teste dos dois tanques e modelagem por computador, e são fornecidas de boa fé, mas sem garantia.

* Instalados como opção

INFORMACIÓN GENERAL

Arquitecto naval / Diseño exterior	Bernard Olesinski / Princess Yachts
Clasificación	RINA Pleasure Codificación MCA MGN 280*
Casco y superestructura	Compuesto por infusión de resina

DIMENSIONES PRINCIPALES

Eslora	30,56 m
Manga	6,92 m
Calado	2,05 m
Desplazamiento	110 toneladas
Arqueo bruto	162 GT
Capacidad del depósito de combustible	12.228 litros
(incluyendo depósito de autonomía extendida opcional)	14.362 litros
Capacidad del depósito de agua (excl. calentador)	1.614 litros
Calentadores de agua caliente	407 litros
Depósito de aguas grises	732 litros
Depósito de aguas negras	523 litros

ALOJAMIENTO**INVITADOS**

8 personas (distribución de 4 camarotes)
10 personas (distribución de 5 camarotes)*

TRIPULACIÓN

5 personas, incluidos:
• 1 x camarote del capitán en la cubierta inferior
• 4 x miembros de la tripulación en 2 camarotes en la cubierta inferior

OPCIONES DE MOTORES

Dos motores MTU 16V 2000 M96L con transmisión ZF3070V, reducción 2,75:1 y 2.636 cv a 2.450 rpm
Velocidad máxima 23-25 nudos*
Autonomia hasta 1.300 mn*

Dos motores MTU 12V 2000 M96L con transmisión ZF3050V, reducción 3:1 y 1.947 cv a 2.450 rpm
Velocidade máxima 20-22 nudos*
Autonomia hasta 1.300 mn*

DATOS TÉCNICOS

Hélices 2 VEEMStar-LC de cinco palas
Generadores 2 MDDCF 40kW Onan (50 Hz) QD

POTENCIA

Propulsor de proa Sleipner (550kgf)
Propulsor de popa Sleipner (495kgf)
Estabilizadores* Sleipner (tipo aleta - velocidad cero)

* La velocidad máxima se mide en condiciones de carga media, sin incluir el depósito de amplio rango. El rango se mide con una reserva del 15% y con un generador funcionando a una carga del 70%. Las velocidades y el rango se estiman en base a las especificaciones estándares del barco y usando datos de prueba de depósitos y modelado por ordenador y se ofrecen de buena fe, pero sin garantías.

* Equipado como opción

常规

造船工程师 / 外观造型	Bernard Olesinski / Princess Yachts		
船级	RINA 休闲游艇		
	MCA MGN 280 规范*		
船体和上部结构	树脂灌注复合材料		

主要参数

长度	100 英尺 3 英寸	30.56 米	
船宽	22 英尺 8 英寸	6.92 米	
吃水	6 英尺 8 英寸	2.05 米	
排水量	110 公吨		
总吨位	162 总吨		
油箱容量 (扩充燃料槽可选)	12.228 升	2.690 加仑	3.230 美制加仑
	14.362 升	3.159 加仑	3.794 美制加仑
水箱容量 (不包括热水器)	1.614 升	355 加仑	426 美制加仑
热水器	407 升	90 加仑	108 美制加仑
盥洗污水箱	732 升	161 加仑	193 美制加仑
厕所污水箱	523 升	115 加仑	138 美制加仑

居住空间 客舱 8 人 (4 舱布局) 10 人 (5 舱布局)*	技术细节 螺旋桨 发电机	2 x 5 叶片 VEEMStar-LC 2 x MDDCF 40kW 油浸自冷 (50Hz) QD
船员 5 人, 包括: • 1 个下层甲板船长舱 • 2 个下层甲板舱, 可容纳 4 名船员	功率 船首推进器 船尾推进器 稳定器*	Sleipner (550kgf) 马力 Sleipner (495kgf) 马力 Sleipner (翅片式 - 零速)
引擎选择 MTU 16V 2000 M96L 带 ZF3070V @2.75:1 变速箱 2 x 2.636 马力 (2.450 转/分) ↑最高速度 23-25 节 ↑航程 最大 1.300 海里	* 选装	
MTU 12V 2000 M96L 带 ZF3050V @3:1 变速箱 2 x 1.947 马力 (2.450 转/分) 最高速度 20-22 节† 航程 最大 1.300 海里		

* 最高速度是在半载荷条件下且不带远距离油箱时所能达到的最快速度。航程是在带有 15% 储备燃油且一台发电机以 70% 负荷运行时所能达到的最远航程。速度和航程均为根据标准船只规格利用油箱试验数据和计算机模拟得出的估计值, 仅供参考且不作任何保证。

ALLGEMEINES

Schiffbauingenieur / Äußeres Design	Bernard Olesinski / Princess Yachts
Klassifizierung	RINA Pleasure MCA MGN 280-Codierung*
Rumpf und Aufbauten	Verbundwerkstoff mit Harzinfusion

HAUPTABMESSUNGEN

Länge	30,56 m
Breite	6,92 m
Tiefgang	2,05 m
Verdrängung ca.	110 Tonnen
Bruttoraumzahl	162 BRZ
Kraftstoffkapazität (einschließlich optionalem Zusatztank)	12.228 l 14.362 l
Wasserkapazität (ohne Warmwasserboiler)	1.614 l
Warmwasserboiler	407 l
Grauwassertank	732 l
Schmutzwassertank	523 l

UNTERKÜNFTE

GÄSTE
8 Personen (4-Kabinen-Layout)
10 Personen (5-Kabinen-Layout)*

CREW
5 Personen, mit:
• 1 Kapitänskabine auf dem Unterdeck
• 2 Crewkabinen für 4 Personen auf dem Unterdeck

MOTOROPTIONEN

MTU 16V 2000 M96L mit ZF3070V bei 2.75:1 Getriebe 2 x 2.636 mPS bei 2.450 RPM
Höchstgeschwindigkeit 23-25 Knoten†
Reichweite bis zu 1.300 NM†

MTU 12V 2000 M96L mit ZF3050V bei 3:1 Getriebe 2 x 1.947 mPS bei 2.450 RPM
Höchstgeschwindigkeit 20-22 Knoten†
Reichweite bis zu 1.300 NM†

TECHNISCHE SPEZIFIKATIONEN

Schiffsschrauben 2 x 5 Schaufeln VEEMStar-LC
Generatoren 2 x MDDCF 40kW Onan (50 Hz) QD

LEISTUNG
Bugstrahlruder Sleipner (550kgf) PS
Heckstrahlruder Sleipner (495kgf) PS
Stabilisatoren* Sleipner (Flossentyp - Zero Speed)

† Die Angaben zur Höchstgeschwindigkeit gelten bei Halblast ohne Berücksichtigung des Langstreckentanks. Die Angaben zur Reichweite gelten bei 15 % Reserve, wobei ein Generator mit einer Auslastung von 70 % betrieben wird. Die Angaben zu Geschwindigkeiten und Reichweite werden auf der Grundlage von Standardbootsspezifikationen nach bestem Wissen und Gewissen sowie unter der Berücksichtigung von Tanktestdaten und Computermodellen geschätzt. Die Angabe dieser Daten erfolgt ohne jegliche Garantie.

* Optional



www.boatingfreedom.com | freedom@boatingfreedom.com

Vancouver 604.609.0985 | Sidney 250.940.9060 | 中文或粤语 604.235.1000