

S78





S78

Distinctively cool whilst propelling you to an exhilarating 39 knots, the all-new S78 is the flagship of the Princess S Class. Her sportbridge inspires relaxation with a range of exclusive furnishings to choose from and seating areas that convert into sun loungers. Unique central access from her hydraulic bathing platform to the cockpit passes between twin sunpads whilst her foredeck features innovative seating with sunpads which can be converted to create additional aft facing seats. The perfect ambience is ensured across her sportbridge, saloon, cockpit and master cabin, where the world class NAIM Audio sound system comes installed as standard. Refined and captivating, she's more than everything you would expect from the largest Princess S Class.

Com uma elegância especial, enquanto lhe transporta a empolgantes 39 nós, o totalmente novo S78 é o carro-chefe da Classe de S da Princess. O seu sportbridge inspira o relaxamento com um mobiliário variado e exclusivo à sua escolha, e áreas de assento conversíveis em espreguiçadeiras. O acesso central exclusivo de sua plataforma hidráulica de banho ao cockpit passa entre solários duplos enquanto a sua cobertura de proa apresenta assentos inovadores com solários que podem ser convertidos para criar assentos adicionais voltados para a popa. Um ambiente perfeito é assegurado pelo sportbridge, salão, cockpit e cabine do capitão, onde o sistema de som NAIM de classe internacional vem instalado como padrão. Refinado e cativante, ele supera tudo que você poderia esperar do maior Classe S da Princess.

Con su línea especialmente atractiva y mientras es propulsado a una increíble velocidad de 39 nudos, el nuevo S78 es el buque insignia de la Clase S de Princess. Su puente deportivo inspira la relajación con una gama de muebles exclusivos para elegir y áreas de asientos que se convierten en tumbonas. El acceso central único a la bañera desde su plataforma de baño hidráulica, pasa entre dos tumbonas para tomar el sol, mientras que su cubierta de proa cuenta con asientos innovadores con tumbonas para tomar el sol que se pueden convertir para crear asientos adicionales orientados hacia la popa. El ambiente perfecto está asegurado a través de su puente deportivo, salón, bañera y camarote principal, donde el sistema de sonido de clase mundial NAIM Audio viene instalado de serie. Refinado y cautivador, es más de lo que cabría esperar del mayor Princess Clase S.

全新S78酷炫无比，最快航速达39节，是公主游艇S级中的旗舰产品，令人为之着迷。她的运动飞桥配备一系列独特家具供您放松身心，休息区还可以转换成日光浴躺椅。从她的液压升降游泳平台通往后甲板的独特中央通道穿过双人日光浴垫，她的前甲板设有带日光浴垫的创新座位，可以将其转换成朝向船尾的额外座位。她的运动飞桥、客厅，后甲板和主卧舱确保整体的完美氛围，一流的NAIM音响系统作为标配安装。她优雅而迷人，具有S级最大型公主游艇的一切特点，应有尽有。

Mit aufregenden 39 Knoten Höchstgeschwindigkeit und unverwechselbarer Lässigkeit ist die brandneue S78 das Flaggschiff der Princess S Class. Die Sportbridge lädt mit verschiedenen exklusiven Einrichtungsoptionen und zu Sonnenliegen umbaubaren Sitzbereichen zum Entspannen ein. Über einen einzigartigen mittig gelegenen Durchgang gelangen Sie zwischen zwei Sonnenliegen hindurch von der hydraulischen Badeplattform am Heck zum Cockpit, und auf dem Vorschiff erwarten Sie innovative Sitzbereiche mit Sonnenbereichen, die zu zusätzlichen nach achtern ausgerichteten Sitzen umgebaut werden können. Sowohl auf der Sportbridge, im Salon, Cockpit oder der Eignerkabine sorgt ein erstklassiges, standardmäßig eingebautes HiFi-System von Naim für das perfekte Ambiente. Elegant und fesselnd übertrifft diese Yacht alle Ihre Erwartungen an die größte Version der Princess S Class.









Experience traditional craftsmanship reinvented throughout her integrated interior. Ambient lighting plays a supporting role behind furniture, feature panels and through flooring. A cavernous main deck saloon seamlessly connects you to the world outside through full length side windows. Her well-equipped galley surpasses the highest of expectations whilst her dining area delivers a sense of versatile space with an ingenious sliding glass table. Below deck eight guests enjoy four beautifully appointed en suite cabins all bathed in natural light from the S78's elegant and expansive glazing, with a further aft cabin for occasional guests or 2-3 crew.

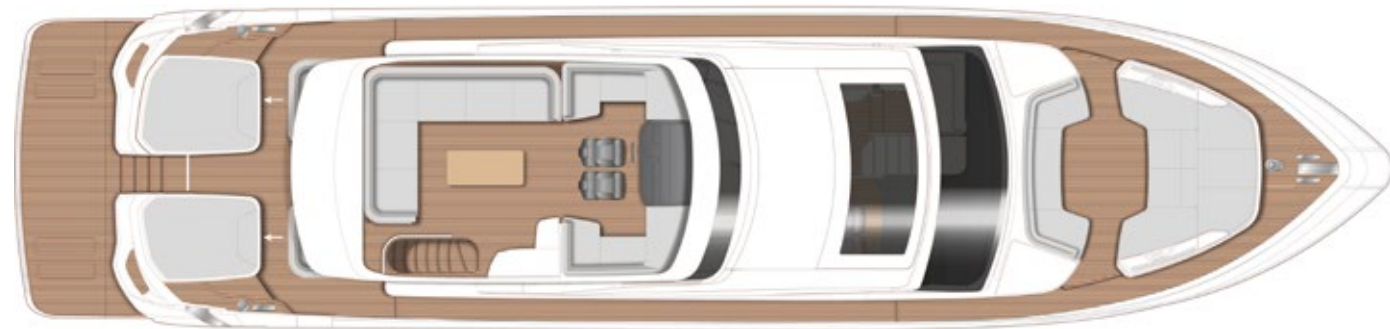
Vivencie a tradicional técnica de construção reinventada em todo o seu interior integrado. A iluminação ambiente desempenha um papel de apoio ao mobiliário, painéis especiais e piso de uma ponta à outra. O salão do convés principal conecta-se perfeitamente ao mundo exterior através de janelas laterais que cobrem todo o comprimento. A bem equipada cozinha supera todas as expectativas, enquanto sua área de jantar proporciona uma sensação de espaço versátil, com uma engenhosa mesa deslizante de vidro. Abaixo do convés podem ser acomodados oito hóspedes em quatro cabines tipo suite muito bem decoradas, todas banhadas pela luz natural da vitrificação elegante e expansiva do S78, com uma cabine adicional à ré para hóspedes ocasionais ou tripulação de 2-3 pessoas.

Experimente la artesanía tradicional reinventada a través de su interior integrado. La iluminación ambiental desempeña un papel de apoyo detrás de los muebles, los paneles decorativos y los suelos. Un cavernoso salón en la cubierta principal le conecta a la perfección con el mundo exterior a través de ventanas laterales de gran longitud. Su cocina bien equipada supera las más altas expectativas, mientras que su comedor ofrece una sensación de espacio versátil, con una ingeniosa mesa corrediza de cristal. Debajo de la cubierta ocho huéspedes disfrutaron de cuatro camarotes en suite bellamente decorados, todos ellos bañados por la luz natural del elegante y amplio acristalamiento del S78, con otro camarote en popa para huéspedes ocasionales o para 2 o 3 tripulantes.

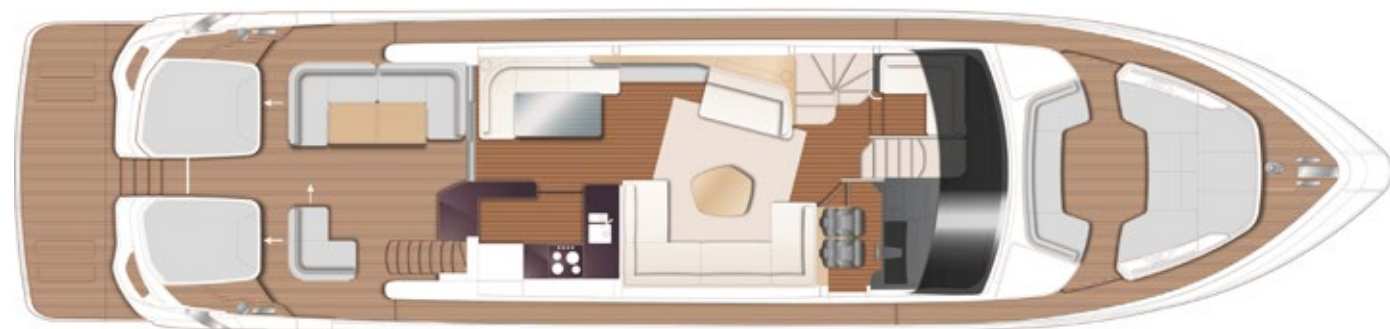
在其浑然天成的室内设计中体验经过重新演绎的传统工艺。家具、功能面板及地板上的氛围照明为她更添魅力。通过全长侧窗，她洞穴状的主甲板客厅连接到外面的世界。设备齐全的厨房必定让您喜出望外，而用餐区不仅空间宽敞，而且功能多样，还配有别具匠心的滑动玻璃桌。S78的甲板下方可容纳八位客人，带有四间精美的沐浴在自然光照下的套房客舱，您也再可为临时到来的客人或2-3名船员安排出一个船尾舱。

Freuen Sie sich auf neu erfundene traditionelle Handwerkskunst im gesamten Bootsinneren. Indirekte Beleuchtung hebt sanft die Einrichtung, Wand- und Bodenakzente hervor. Der enorme Salon auf dem Hauptdeck stellt durch die sich die gesamte Länge erstreckenden Fenster eine nahtlose Verbindung zur Außenwelt her. Die gut ausgestattete Pantry übertrifft die höchsten Erwartungen, und der Essbereich vermittelt mit seinem ausgeklügelten Schiebetisch aus Glas ein Gefühl vielseitiger Raumnutzung. Unter Deck bieten vier wunderschön gestaltete Kabinen Ihren Gästen von eleganten, großzügigen Fenstern der S78 in Tageslicht getauchte Unterkünfte, und eine weitere Kabine steht achtern für gelegentliche Gäste oder 2-3 Crewmitglieder zur Verfügung.

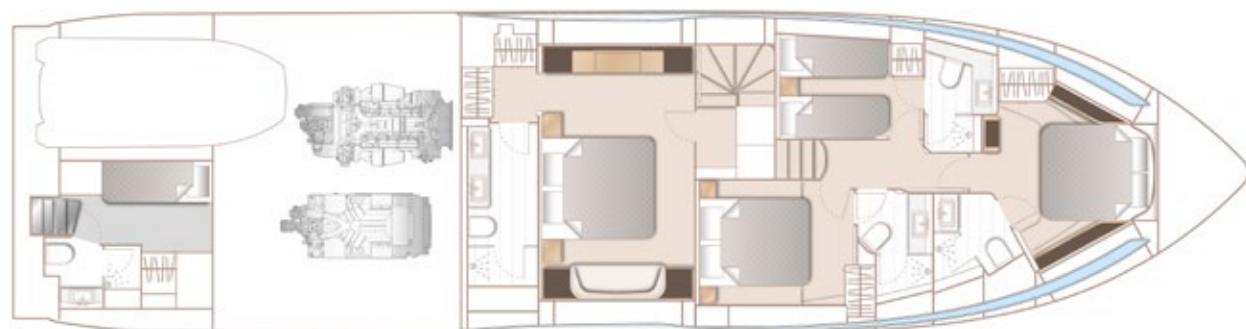




SPORTBRIDGE



MAIN DECK



LOWER DECK

PRINCIPAL DIMENSIONS

Length overall (incl. pulpit)	80ft 11in (24.66m)
Length overall (excl. pulpit)	78ft 10in (24.03m)
Beam	18ft 11in (5.76m)
Draft	5ft 10in (1.77m)
Displacement	53,726kg (118,446lbs)*
Fuel capacity	1,320 gal/1,585 US gal/6,000l
Water capacity (incl. calorifier)	297 gal/356 US gal/1,350l

DECK FITTINGS

- Teak-laid transom platform, cockpit deck, sportbridge, sportbridge stairway, side decks and foredeck walkthrough
- Reversible electric anchor winch with foredeck and helm position controls
- Self-stowing 50kg/110lbs Delta anchor with 100m of chain
- Twin electric sternline mooring winches
- Storage lockers for rope, fenders and foredeck sunbed cushions
- Foredeck seating and sunbathing area (sunbed converts to aft facing seating)
- Stainless steel cleats, fairleads and handrails
- LED deck level lighting
- Freshwater deck/anchor wash

COCKPIT

- Configurable seating area with teak folding table
- Twin sunbeds aft with lazarette and garage with electro-hydraulic door and tender launch system with electric winch below (4.45m tender)
- Central transom gate leading to bathing platform with electro-hydraulic raise/lower mechanism, foldaway swimming ladder and hot and cold transom hower
- Naim audio system with waterproof speakers (2)
- Lockable gas strut assisted hatch to engine room
- Transom access to crew cabin/engine room
- Liferaft storage
- Remote control 3.6m telescopic passarelle with folding handrail
- Cockpit cover

SPORTBRIDGE

- Helm position with powered raise/lower console, repeat navigation equipment including radar/chartplotter and engine instrumentation
- Twin adjustable helm seats
- Large free standing seating area with table
- L-shaped seating to port and starboard (converts to sunpad)
- Wetbar including sink with electric barbecue and top loading coolbox
- Naim audio system with waterproof speakers (2)

LOWER HELM POSITION

- Twin adjustable helm seats
- Helmsman's door to side deck and electric opening window to port
- L-shaped seating to port
- Full engine instrumentation including fuel gauges, exhaust temperature, fuel contamination alarms and rudder position indicator
- Navigation system including colour radar, GPS and chartplotter (2 displays), VHF/RT, speed and distance log, echo sounder with alarm, autopilot and high speed magnetic compass

- Controls for bow thruster, windscreen wipers, bilge pump and trim tabs (with indicators)
- Chart storage
- 24v and 240v control panel
- Red night lighting
- Toughened glass screen (clear for night vision)

DECK SALOON

- Stainless steel framed sliding doors to aft cockpit with integrated opening window aft of galley
- U-shaped seating area with two-seater chaise and coffee table
- Entertainment centre incorporating 55" UHD LED TV on electric raise/lower mechanism with Naim audio system and ceiling mounted speakers (2)
- Sideboard unit with bottle and glass storage and refrigerator
- L-shaped dining area with glass table
- Skylights with reflecto-glass and sliding blinds (option of powered opening roof)

GALLEY

- 4-zone induction hob
- Combination microwave/convection oven with grill
- Twin stainless steel sinks with mixer tap
- Full height refrigerator/deep freezer
- Icemaker
- Dishwasher
- Storage lockers, cupboards and drawers
- Electrically operated sliding glass partition from saloon

ACCOMMODATION

- All cabins and bathrooms feature opening portholes and air conditioning outlets
- All cabins feature 220/240v power points
- All mattresses pocket sprung (excluding crew)
- All bathrooms feature full shower stalls, electric freshwater toilets, extractor fan and 240v shaver points

OWNER'S STATEROOM

- Large double bed with drawers below
- Dressing area with wardrobes with hanging and drawer storage
- Dressing table with chair
- Sofa
- Built in safe
- 40" UHD LED TV, DVD Blu-ray with Naim audio system with speakers (2) and subwoofer
- En suite bathroom
- Dedicated access with lobby area
- Combination washer/dryer and storage area is fitted in the owner's stateroom lobby area with the option of fitting separate washing machine and tumble dryer

ENGINES

Twin MAN V12-1900 (2 x 1,900mhp)	Speed range: 37 - 39 knots*
----------------------------------	-----------------------------

FORWARD GUEST CABIN

- Large double bed with drawers below
- Wardrobe with shelves
- Dressing table with stool
- Naim audio system
- Deck hatch
- En suite bathroom

STARBOARD GUEST CABIN

- Large double bed with drawers (with option of powered sliding berths)
- Wardrobe with shelves
- Dressing table with stool
- En suite bathroom with day access

PORT GUEST CABIN

- Two single beds with drawers below (with the option of powered conversion to double)
- Wardrobe with shelves
- Storage lockers
- En suite bathroom

CREW CABIN

- Two single beds, wardrobe and storage lockers
- Storage unit with space for optional fridge
- Bathroom with shower, electric freshwater toilet and washbasin
- Access to engine room

INTERIOR FINISH

- Furniture in Rovere Oak with satin or high gloss finish. Walnut or Alba Oak available as an option
- Solid surface worktops and tiled floors in all guest bathrooms
- Galley worktops in choice of granite or quartz
- Choice of high quality carpet and upholstery fabric from extensive range
- Curtains, blinds or sunscreens to all windows and portholes
- Timber-laid galley, saloon and helm floors
- Crew cabin fitted with non slip safety flooring

POWER AND DRIVE SYSTEMS

- 5-bladed propellers in nickel aluminium bronze
- Bow thruster (240kg/529lbf)
- Power-assisted electro-hydraulic steering system with hydraulic back-up
- Electronic engine and gear shift controls
- Dripless shaft seals
- Engine room extractor fan with electronic time delay

ELECTRICAL SYSTEMS

- 24 Volt:
- 4 x heavy duty batteries for engine starting
- 6 x heavy duty auxiliary batteries
- 2 x 60-amp battery charger charges both banks of batteries via an automatic switch charging system

- Remote battery master switches with control switch at main panel
- LED lighting throughout

220/240 Volt:

- 22.5kW diesel generator in own starting battery and specially silenced exhaust
- 2 x 63-amp shore support inlet
- Earth leakage safety trip, polarity check system, circuit breakers on all circuits
- Power points in all areas

FUEL SYSTEM

- Twin fuel tanks (in NS8 marine grade alloy) with interconnection system giving 1,320 gal/1,585 US gal/6,000l capacity
- Fuel fillers on port and starboard side decks
- High capacity duplex fuel filters/water traps with audible and visible fuel contamination warning system
- Remote fuel cocks in cockpit locker

WATER SYSTEM

- 253 gal/304 US gal/1,150l plus 44 gal/53 US gal/200l hot water calorifier, heated by engine and 240v immersion heater
- Water level gauge
- Deck filler
- Electric freshwater WC system with 99 gal/119 US gal/450l holding tank

AIR CONDITIONING

- 156,000Btu chilled water system with outlets in all accommodation areas and incorporating reverse cycle heating with linked windscreen demist system. Suitable for tropical conditions (40°C)

FIRE EXTINGUISHERS

- Automatic/manual override fire extinguishers in engine room with warning system at both helm positions
- Hand-operated fire extinguishers in all cabins, galley and lower helm (7)

BILGE PUMPS

- Automatic electric bilge pumps (7)
- High-capacity manual bilge pump with valve system and suction points in same areas

OTHER ITEMS SUPPLIED AS STANDARD

- Set of cutlery, crockery and glasses (8)
- Set of towels (8 large, 8 small)
- Ensign staff
- Fenders (8) and wraps (4)
- First aid kit
- Set of manuals
- Quilted bedspreads supplied to all cabins (except crew)

S 7 8	
	

Comprimento total (incl. púlpito)	80 pés 11 pol (24,66 m)
Comprimento total (excl. púlpito)	78 pés 10 pol (24,03 m)
Boca	18 pés 11 pol (5,76 m)
Calado	5 pés 10 pol (1,77 m)
Deslocamento	53.726 kg (118.446 lbs)*
Capacidade de combustível	1.320 gal/1.585 gal EUA/6.000 litros
Capacidade de água (incl. aquecedor)	297 gal/356 gal EUA/ 1.350 litros

S 7 8	
	

EQUIPAMENTOS DO CONVÉS

- Plataforma do espelho de popa, deck do cockpit, sportbridge, escada para a sportbridge, passarela para decks laterais e coberta de proa em teca
- Guincho elétrico de âncora com controles na sala de comando e na proa
- Âncora Delta com estivagem própria, 50 kg/110 lbs e 100 m de amarras
- Guinchos de amarração da amarra de popa elétricos e duplos
- Armários para guardar corda, defensas e os colchonetes do solário da proa
- Área de estar e banho de sol no convés à proa (espreguiçadeira reclináveis)
- Cunhos, polias guias e corrimãos em aço inoxidável
- Iluminação LED no nível do convés
- Lavagem do convés/âncora com água doce

- CABINE DE COMANDO**
- Área de estar configurável com mesa dobrável em teca
- Solários duplos na popa com enfermaria e garagem com porta eletro-hidráulica e sistema de lançamento de tender com guincho elétrico abaixo (tender de 4,45 m)
- Plataforma com mecanismo eletro-hidráulico para subir/descer, escada dobrável e chuveiro quente e frio
- Sistema de áudio Naim com altofalantes à prova de água (2)
- Escotilha com amortecedor a gás, com chave, para a casa de máquinas
- Acesso pela popa à cabine da tripulação/casa de máquinas
- Armário de armazenamento do bote salva-vidas
- Passarela telescópica de 3,6 m com controle remoto com corrimão dobrável
- Cobertura para a cabine de comando

- SPORTBRIDGE**
- Posição do leme com console para elevação/abaixamento motorizado, equipamento de navegação, incluindo radar/plotter de cartas, e instrumentação do motor
- Assentos duplos do timão ajustáveis
- Grande área de estar com mesa
- Assento em forma de L a bombordo e estibordo (converte-se em solário)
- Bar, incluindo pia com churrasqueira elétrica e caixa térmica com abertura superior
- Sistema de áudio Naim com altofalantes à prova de água (2)

- CONVÉS PRINCIPAL**
- Assentos duplos do timão ajustáveis
- Porta do timoneiro para o convés lateral com janela de abertura elétrica para bombordo
- Assento em forma de L voltado para bombordo
- Instrumentação completa do motor, incluindo medidores de combustível, da temperatura do escapamento, alarmes de contaminação do combustível e indicador da posição do leme

- CABINE DO PROPRIETÁRIO**
- Ampla cama de casal com gaveteiro
- Área de vestir com guarda-roupas, com espaço para pendurar roupas e gavetas
- Cômoda com cadeira
- Sofá
- Cofre embutido
- TV LED UHD 40", DVD Blu-ray com sistema de áudio Naim com altofalantes (2) e subwoofer
- Banheiro na suite
- Acesso exclusivo, com hall
- A lavadora/secadora combinada e a área de armazenamento estão localizadas na área do lobby da cabine do proprietário, com a opção de instalação de uma lavadora e secadora de tambor separadas

S 7 8	
	

MAN V12-1900 Duplo (2 x 1.900 mhp)	Velocidade: 37 - 39 nós†
------------------------------------	--------------------------

S 7 8	
	

CABINE DE HÓSPEDES NA PROA

- Ampla cama de casal com gaveteiro
- Guarda-roupa com prateleiras
- Cômoda com cadeira
- Sistema de áudio Naim
- Escotilha do convés
- Banheiro na suite

CABINE DE HÓSPEDES A ESTIBORDO

- Cama de casal ampla com gaveteiro (opção de conversão motorizada em camas de solteiro)
- Iluminação noturna vermelha
- Painel em vidro temperado (claro, para visão noturna)

SALÃO DO CONVÉS

- Portas deslizantes com quadro de aço inoxidável para o cockpit de popa com janela de abertura integrada atrás da cozinha
- Área de estar em forma de U, com dois assentos e mesa de café
- Centro de entretenimento, incorporando TV LED UHD 55" com mecanismo elétrico de elevação/ descida com sistema de áudio Naim e altofalantes montados no teto
- Armário com armazenamento de garrafas e copos e refrigerador
- Área de jantar em forma de L com mesa de vidro
- Clarasobas com vidro refletor e persianas de correr (opção de telhado com abertura automática)

- Armário do banheiro na suite

CABINE DA TRIPULAÇÃO

- Duas camas de solteiro, guarda-roupa e armários
- Unidade de armazenamento com espaço para geladeira opcional
- Banheiro com chuveiro, vaso sanitário e lavatório elétricos com água doce
- Acesso a casa de máquinas

ACABAMENTO INTERIOR

- Móveis em Carvalho Rovere com acabamento em alto brilho ou acetinado. Nogueira ou Carvalho Alba disponíveis como opção
- Bancadas com superfícies sólidas e piso frio em todos os banheiros de hóspedes
- Bancadas da cozinha com opção de granito ou quartzzo
- Opção de carpete de alta qualidade e ampla variedade de tecidos para os estofados
- Cortinas, persianas ou protetores solares em todas as janelas e escotilhas
- Piso da cozinha, salão e área do timão em madeira
- Cabine de tripulação com pavimento de segurança antiderrapante

MOTOR E SISTEMAS DE ACIONAMENTO

- Hélice de 5 lâminas em bronze-alumínio-níquel
- Propulsor de proa (240kgf/529lbf)
- Sistema de leme eletro-hidráulico automático com sistema hidráulico de apoio
- Sistemas eletrônicos para controle do motor e de mudança de marchas
- Selos contra vazamento no eixo
- Exaustor da casa de máquinas com retardo eletrônico

BOMBAS DE PORÃO

- Ampla cama de casal com gaveteiro
- Área de vestir com guarda-roupas, com espaço para pendurar roupas e gavetas
- Cômoda com cadeira
- Sofá
- Cofre embutido
- TV LED UHD 40", DVD Blu-ray com sistema de áudio Naim com altofalantes (2) e subwoofer
- Banheiro na suite
- Acesso exclusivo, com hall
- A lavadora/secadora combinada e a área de armazenamento estão localizadas na área do lobby da cabine do proprietário, com a opção de instalação de uma lavadora e secadora de tambor separadas

MOTOR E SISTEMAS DE ACIONAMENTO

24 Volts:

- 4 baterias robustas, para partida do motor
- 6 baterias auxiliares para serviço pesado
- Carregador de bateria de 2 x 60 amp carrega os dois bancos de baterias através de um sistema de comutação automática de carga

OUTROS ITENS FORNECIDOS COMO PADRÃO

- Conjunto de talheres, louças e copos (8)
- Conjunto de toalhas (8 de banho, 8 de rosto)
- Mastro de bandeira
- Defensas (8) e espias (4)
- Kit de primeiros socorros
- Conjunt de manuais
- Colchas em todas as cabines (exceto cabine da tripulação)

S 7 8	
	

Eslora total (incl. púlpito)	24,66 m
Eslora total (excl. púlpito)	24,03 m
Manga	5,76 m
Calado	1,77 m
Desplazamiento	53.726 kg*
Capacidad de combustible	6.000 litros
Capacidad de agua (incluye acumulador)	1.350 litros

S 7 8	
	

ACCESORIOS EN CUBIERTA

- Suelo de teca en la plataforma del espejo de popa, cubierta de la bañera, puente deportivo, escalera del puente deportivo, cubiertas laterales y pasarela de proa
- Molinete de ancla eléctrico reversible con mandos en posición del puesto de mando, en la cubierta deportiva y en proa
- Ancla Delta de 50kg de autoestiba, con 100m de cadena
- Dos molinetes de amarre eléctricos en popa
- Cofres de estiba para cabos, defensas y colchonetas en cubierta de proa
- Asientos en la cubierta de proa y solárium (tumbonas convertibles en asiento con vista a popa)
- Cornamusas, pasacabos y barandillas en acero inoxidable
- Iluminación en cubierta con LED
- Lavado de cubierta/ancla mediante toma de agua dulce

PUNTE DE MANDO

- Zona de asientos configurable con mesa plegable de teca
- Dos tumbonas a popa con cofre y estiba inferior, con puerta electro-hidráulica y sistema para botar la auxiliar con molinete eléctrico (auxiliar de 4.45m)
- Puerta trasera central a plataforma de baño con mecanismo de subida/bajada electrohidráulico de teca, escalerilla de baño plegable y ducha fría y caliente
- Sistema de audio Naim con altavoces sumergibles (2)
- Escotilla con muelle a gas a la sala de máquinas con cerradura
- Acesso desde popa a la cabina de la tripulación / sala de máquinas
- Estiba del bote salvavidas
- Pasarela telescópica de3,6 m con control remoto y barandilla plegable
- Funda para el puente de mando

PUNTE DEPORTIVO

- Puente de mando con consola de subida/bajada, equipamiento de navegación repetida que incluye radar/chartplotter e instrumentación de motor
- Dos asientos ajustables en el puesto de mando
- Gran zona independiente de asientos con mesa
- Zona de asientos en forma de L a babor y estribor (convertibles en solárium)
- Bar con fregadero, barbacoa eléctrica y cajón frigorífico
- Sistema de audio Naim con altavoces sumergibles (2)

PUNTE DEPORTIVO

- Puente de mando con consola de subida/bajada, equipamiento de navegación repetida que incluye radar/chartplotter e instrumentación de motor
- Dos asientos ajustables en el puesto de mando
- Gran zona independiente de asientos con mesa
- Zona de asientos en forma de L a babor y estribor (convertibles en solárium)
- Bar con fregadero, barbacoa eléctrica y cajón frigorífico
- Sistema de audio Naim con altavoces sumergibles (2)

PUNTE DEPORTIVO

- Puente de mando con consola de subida/bajada, equipamiento de navegación repetida que incluye radar/chartplotter e instrumentación de motor
- Dos asientos ajustables en el puesto de mando
- Gran zona independiente de asientos con mesa
- Zona de asientos en forma de L a babor y estribor (convertibles en solárium)
- Bar con fregadero, barbacoa eléctrica y cajón frigorífico
- Sistema de audio Naim con altavoces sumergibles (2)

PUESTO DE MANDO INFERIOR

- Dos asientos ajustables en el puesto de mando
- Puerta del piloto a cubierta lateral y ventanilla de apertura eléctrica hacia baboron mesa hacia babor
- Asiento en forma de L a babor
- Instrumentación de motor completa, incluidos indicadores de nivel de combustible, temperatura de escape, alarma de contaminación de combustible e indicador de posición del timón

S 7 8	
	

Dos MAN V12-1900 (2 x 1.900 cv)	Rango de velocidad: 37 - 39 nudos†
---------------------------------	------------------------------------

S 7 8	
	

CAMAROTE DE INVITADOS DE PROA

- Ampla cama doble con cajones debajo
- Vestidor con estanterías
- Tocador con taburete
- Sistema de audio Naim
- bomba de achique y los compensadores (con indicador)
- Almacenamiento de cartas
- Panel de control de 24 V y 240 V
- Iluminación nocturna en rojo
- Pantalla de cristal templado (transparente para visión nocturna)

CAMAROTE DE INVITADOS DE ESTRIBOR

- Gran cama doble con estiba inferior (con opción de convertirse en camas individuales mediante deslizamiento)
- Vestidor con estanterías
- Tocador con taburete
- Baño en suite con acceso diurno

CAMAROTE DE INVITADOS DE BABOR

- Dos camas individuales con opción de convertirse en cama doble de accionamiento eléctrico
- Vestidor con estanterías
- Tocador con taburete
- Baño en suite

CAMAROTE DE INVITADOS DE BABOR

- Dos camas individuales, armario y cofres de estiba
- Unidad de estiba con espacio para frigorífico opcional
- Baño con ducha, WC eléctrico de agua dulce y lavabo
- Acesso en la sala de máquinas

ACABADO INTERIOR

- Muebles en roble Rovere con acabado satinado o de alto brillo. Nogal o Roble Alba disponibles como opción
- Encimeras con superficies sólidas y suelos alicatados en todos los baños de invitados
- Encimeras de cocina disponibles en granito o cuarzo
- Amplia selección de alfombras y tapicerías de primera calidad
- Cortinas, persianas o estores en todas las ventanas y ojos de buey
- Suelos de madera en cocina, salón y zona de timonel
- Camarote de marinería con suelo antideslizante de seguridad

MOTORES Y TRANSMISIÓN

- Hélices de 5 palas en níquel aluminio bronce
- Hélice de proa (240 kgf/529lbf)
- Sistema de dirección asistida electrohidráulica con sistema de respaldo hidráulico
- Mandos de motores y cambios electrónicos
- Cierres herméticos de ejes
- Extractor en sala de máquinas con temporizador electrónico

SISTEMAS ELÉCTRICOS

24 Voltios:

- 4 baterías de alto rendimiento para el arranque de los motores
- 6 baterías auxiliares de alto rendimiento
- 2 cargadores de batería de 60 amp para la carga de ambos grupos de baterías por medio de un sistema de carga conmutado
- Interruptores principales de desconexión remota de baterías en el panel eléctrico principal
- Iluminación LED en todas las estancias



www.boatingfreedom.com | freedom@boatingfreedom.com

Vancouver 604.609.0985 | Sidney 250.940.9060 | 中文或粤语 604.235.1000