

F49





F 49

Cutting through the waves at speeds up to 35 knots or cruising at a highly economical 30 knots, the F49 is a sublimely enjoyable experience. She combines the latest IPS pod drive system with a modified deep-V hull to provide ease of handling and manoeuvrability. Her social flybridge arrangement enjoys a twin helm seat, convertible L-shaped sofa and generous seating aft. The spacious deck saloon comes alive with light from the panoramic windows and has an ingenious aft-galley layout which can be fitted with a full-height fridge/freezer.

Cortando as ondas a velocidades de até 35 nós ou em cruzeiro altamente econômico a 30 nós, o modelo F49 oferece uma experiência altamente agradável. A embarcação combina o mais recente sistema IPS pod drive com um casco modificado em V profundo para proporcionar facilidade de manuseio e capacidade de manobra. O arranjo social do flybridge oferece um assento duplo ao leme, conversível em sofá em L, com espaçoso assento à ré. O amplo salão de convés ganha vida com a iluminação que entra pelas janelas panorâmicas, com layout inteligente da cozinha à ré, que pode receber uma geladeira ou um freezer de tamanho total.

Cortando las olas a un máximo de 35 nudos o navegando a unos muy económicos 30 nudos, el nuevo Princess promete ser una experiencia altamente entretenida. Combina la última versión del sistema de propulsor azimutal IPS con un casco en V profunda, modificado para proporcionar una gran facilidad de manejo y maniobra. Su flybridge social goza de un asiento de piloto doble, sofá convertible en forma de L y una espaciosa zona de estar a popa. El amplio salón de la cubierta cobra vida con la luz de las ventanas panorámicas, mientras que el ingenioso diseño de su cocina a popa permite instalar una nevera/congelador de altura completa.

—35节的速度在海上乘风破浪、或以非常经济的30节速度航行，公主游艇49都会为您带来愉快的体验。她结合了最新的IPS pod drive系统，改良后的深V船体提供便捷的操控性和操作性能。她的飞桥具有适合交谈的双掌舵座位，可转换L形沙发和大器的船艉座位。宽敞的甲板客厅，在全景窗户洒下光线后就鲜活了起来，巧妙的船艉厨房格局可容纳一架全尺寸冰箱/冰柜。

Mit bis zu 35 Knoten durch die Wellen oder mit sehr wirtschaftlichen 30 Knoten cruisen - die F49 bietet ein überlegenes Gefühl der Freude. Sie kombiniert das neueste IPS-Pod-Antriebsystem mit einem modifizierten tiefen V-Rumpf für leichteres Handling und Manövrieren. Die komfortable Gestaltung der Flybridge enthält einen Doppel-Sitz am Steuerstand, eine wandelbare Couch in L-Form sowie großzügig bemessene Sitze achtern. Das Licht aus den Panoramafenstern belebt den geräumigen Decksalon, in dem sich achtern auch die ausgeklügelte Kombüse befindet, die mit einer Kühl-Gefrier-Kombination in voller Größe ausgestattet werden kann.



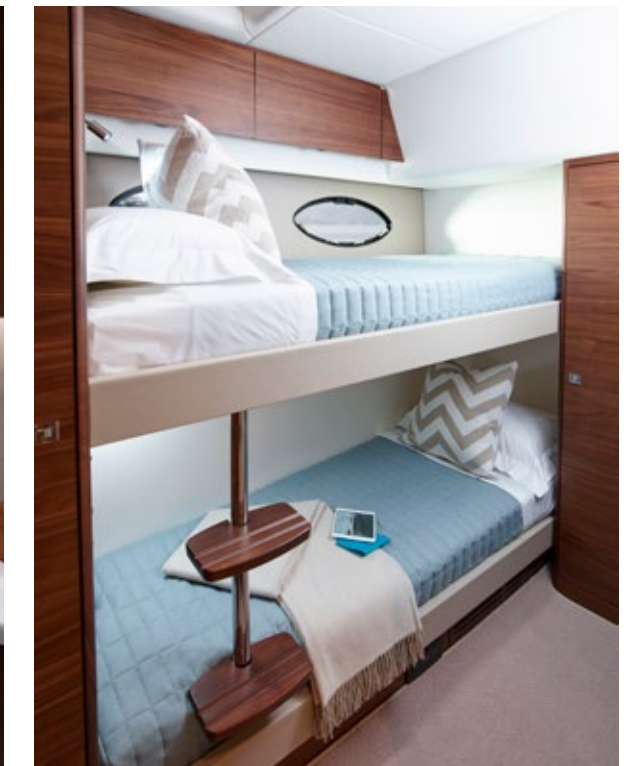




Below deck, her attentively-designed accommodation awaits. The beautifully-appointed full beam owner's stateroom has an en suite bathroom, whilst a forward guest cabin, with the option of scissor berths and a generous two berth starboard cabin complete her spacious layout. Quite simply, the F49 is in a class of her own.

Abaixo do convés estão seus alojamentos com design inteligente. Sua espaçosa cabine do proprietário, lindamente equipada, tem banheiro exclusivo, com uma espaçosa cabine de hóspedes à vante com opção para leitos dobráveis e uma cabine generosa cabine de boreste com dois leitos completando seu espaçoso layout. Em poucas palavras, a classe do modelo F49 é inigualável.

Bajo cubierta, su alojamiento, cuidadosamente diseñado, espera. El camarote del propietario, elegantemente equipado y que ocupa toda la manga, dispone de cuarto de baño en suite, mientras que un camarote de invitados a proa, con la opción de literas en V, y un generoso camarote de dos literas a estribor completan su amplia distribución. En pocas palabras, el F49 está en una clase propia.

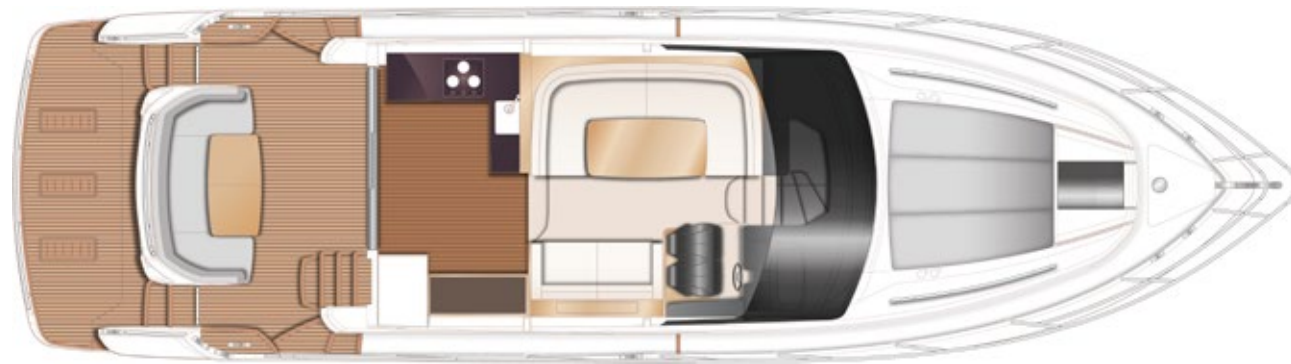


甲板下方还有精心的住宿格局等着您。沿着整个船宽设计的精美主卧舱设有套房浴室，而船艏客舱可选剪刀床位，还有宽敞的两床位右舷客舱，一举勾勒出她宽敞的布局。简单地说，公主游艇49是独一无二的。

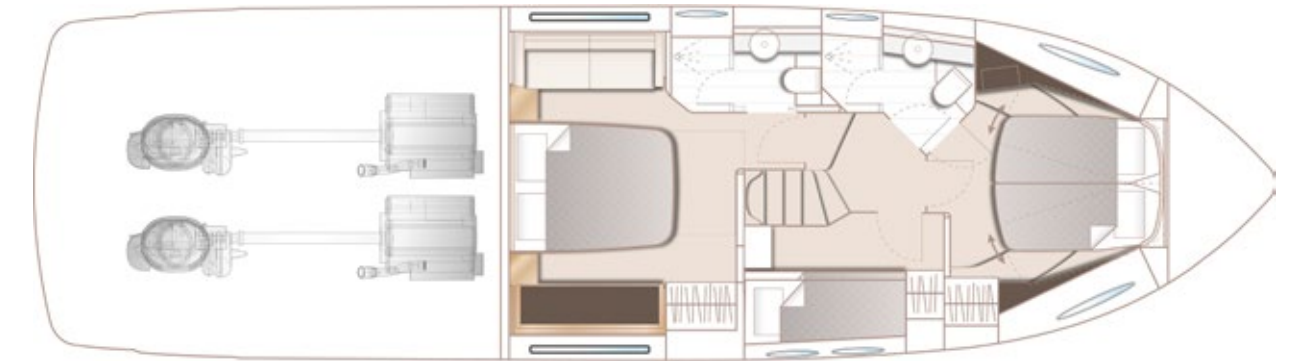
Unter Deck warten sorgfältig durchdachte Kabinen auf Gäste und Eigner. Die elegant gestaltete Eignerkabine erstreckt sich über die gesamte Breite und verfügt über ein eigenes Bad. Eine Gästekabine vorn mit optionalen Winkelkojen sowie eine großzügige Doppelkabine steuerbords vervollständigen die geräumige Auslegung. Kurz gesagt: Die Princess F49 ist eine Klasse für sich.



FLYBRIDGE



MAIN DECK



LOWER DECK

PRINCIPAL DIMENSIONS

Length overall (inc pulpit)	51ft 0in (15.55m)
Length overall (excl pulpit)	50ft 2in (15.30m)
Beam	14ft 3in (4.34m)
Draft	4ft 1in (1.25m)
Displacement approx	19,200kg (42,330lbs)*
Fuel capacity	407 gal/488 US gal/1,850l
Water capacity (incl calorifier)	101 gal/121 US gal/460l

ENGINES

Twin Volvo IPS 700 (2 x 550mhp)	Speed range: 33-35 knots*
---------------------------------	---------------------------

DECK FITTINGS

- Teak-laid transom platform, cockpit deck, flybridge stairway and steps to side decks
- Self-stowing 20kg/44lbs Delta anchor with 40m of chain
- Reversible electric anchor winch with foredeck, helm position and flybridge controls
- Stainless steel cleats, fairleads and handrails
- Foredeck sunbathing area
- Storage lockers for fenders and ropes
- LED deck level lighting

COCKPIT

- U-shaped seating with teak table
- Twin transom gates leading to bathing platform (with optional electro-hydraulic raise/lower mechanism and dinghy chock system)
- Transom bathing platform with foldaway swimming ladder and hot and cold shower
- Lockable gas strut assisted hatch to engine room/lazarette
- Liferaft storage locker
- Locker housing 220/240v shore support inlet
- Cockpit cover

FLYBRIDGE

- Dual station instrumentation, controls and alarm system including VHF/RT, speed and distance log, echo sounder with alarm and autopilot
- Large U-shaped seating area with folding teak table
- L-shaped seat (converts to a sunbed)
- Twin helm seats with fore and aft adjustment for helmsman
- Optional wetbar with barbecue, sink and storage
- Refrigerated top loading coolbox
- Waterproof speakers linked to saloon stereo
- Console and seat covers

LOWER HELM POSITION

- Twin helm seats with fore and aft adjustment for helmsman
- Electric opening window
- Full engine instrumentation including fuel gauges, exhaust temperature and engine warning system and rudder position indicator

- Navigation system including VHF/RT, speed and distance log, echo sounder with alarm, autopilot and high speed magnetic compass
- Controls for joystick, bow thruster, windscreen wipers, bilge pump and trim tabs with indicators
- 24v and 240v control panel
- Red night lighting

DECK SALOON

- Triple opening stainless steel framed sliding doors to aft cockpit
- U-shaped sofa with dining table
- Two-seater sofa
- Optional TV on electric raise/lower mechanism
- Stereo radio/DVD/MP3 player

GALLEY

- 3-zone ceramic hob
- Hob extractor
- Combination microwave/convection oven with grill
- Stainless steel sink with mixer tap
- Refrigerator with freezer compartment
- Sideboard with storage, refrigerator and provision for optional icemaker
- Full-height larder unit (optional full-height fridge/freezer)
- Storage cupboards, drawers and lockers

ACCOMMODATION

- All cabins and bathrooms feature opening portholes
- All cabins feature 220/240v power points
- All mattresses pocket sprung
- All bathrooms feature full shower stalls, electric freshwater toilets, extractor fan and 240v shaver points
- Main companionway has storage space below with option for washer/dryer

OWNER'S STATEROOM

- Large double bed with drawers below
- Wardrobe with shelves
- Dressing table
- Sofa
- Storage lockers and drawers
- En suite bathroom

FORWARD GUEST CABIN

- Large double bed with drawers below (option of scissor berths)
- Wardrobe with shelves
- Vanity unit
- Storage lockers and drawers
- Deck hatch with skylight and blind
- En suite bathroom with day access

STARBOARD GUEST CABIN

- Two single beds
- Wardrobe with shelves
- Storage lockers

INTERIOR FINISH

- Furniture in Rovere Oak with satin or high gloss finish. Walnut or Alba Oak available as an option
- Solid surface worktops and tiled floors in all guest bathrooms
- Solid surface worktop and timber-laid floor in galley
- Choice of high quality carpet and upholstery fabric from extensive range
- Curtains, blinds or sunscreens to all windows and portholes

POWER AND DRIVE SYSTEMS

- Twin Volvo IPS-550 with joystick control
- Power-assisted electro-hydraulic steering system with hydraulic back-up
- Electronic engine controls
- Volvo active corrosion protection system
- Engine room extractor fan with electronic time delay

ELECTRICAL SYSTEMS

- 24 Volt:**
 - 4 x heavy duty batteries for engine starting
 - 4 x heavy duty auxiliary batteries
 - 40 amp battery charger charges both banks of batteries via an automatic switch charging system
 - Remote battery master switches with control switch at main panel
 - LED lighting throughout

220/240 Volt:

- 4kW diesel generator in own sound shield with water cooled specially silenced exhaust
- 50 amp shore support inlet
- Earth leakage safety trip, polarity check system, circuit breakers on all circuits
- Power points in all areas

FUEL SYSTEM

- Twin fuel tanks (in NS8 marine grade alloy) with interconnection system giving 407 gal/488 US gal/1,850l capacity
- Fuel fillers on port and starboard side decks
- High capacity duplex fuel filters/water traps with audible and visual fuel contamination warning system
- Remote fuel isolation controls in cockpit locker

WATER SYSTEM

- 90 gal/108 US gal/410l plus 11 gal/13 US gal/50l hot water calorifier, heated by engine and 240v immersion heater
- Water level gauge
- Deck filler
- Electric freshwater WC system with 33 gal/40 US gal/150l holding tank

FIRE EXTINGUISHERS

- Automatic/manual override fire extinguishers in engine room with warning system at both helm positions
- Hand-operated fire extinguishers in all cabins, galley and lower helm (5)

BILGE PUMPS

- Automatic electric bilge pumps (4)
- High capacity manual bilge pump with valve system and suction points in same areas

OTHER ITEMS SUPPLIED AS STANDARD

- Quilted bedspreads supplied to all cabins
- Ensign staff
- Fenders (4) and wraps (4)
- First aid kit
- Set of manuals
- Tool kit

Comprimento (incl. púlpito)	51 pés 0 pol. (15,55 m)
Comprimento (excl. púlpito)	50 pés 2 pol. (15,30 m)
Boca	14 pés 3 pol. (4,34 m)
Calado	4 pés 1 pol. (1,25 m)
Deslocamento aprox.	19.200 kg (42.330 lbs)
Capacidade de combustível	407 galões/488 galões (EUA)/1.850 litros
Capacidade de água (incl. aquecedor-trocador)	101 galões/121 galões (EUA)/460 litros

Comprimento (incl. púlpito)	51 pés 0 pol. (15,55 m)
Comprimento (excl. púlpito)	50 pés 2 pol. (15,30 m)
Boca	14 pés 3 pol. (4,34 m)
Calado	4 pés 1 pol. (1,25 m)
Deslocamento aprox.	19.200 kg (42.330 lbs)
Capacidade de combustível	407 galões/488 galões (EUA)/1.850 litros
Capacidade de água (incl. aquecedor-trocador)	101 galões/121 galões (EUA)/460 litros

EQUIPAMENTOS DO CONVÉS

- Plataforma de popa, deck do cockpit, escada do flybridge e degraus para os decks laterais em teca
- Âncora Delta de 20 kg/44 lb, com armazenamento automático e 40 m de corrente
- Guincho elétrico de âncora com controles na sala de comando e na proa
- Cunhos, polias guias e corrimãos em aço inoxidável
- Assento e solário no convés de proa
- Paioís para defensas e cabos
- Iluminação LED no nível do convés

CABINE DE COMANDO

- Assento em forma de U, com mesa dobrável
- Portas duplas de popa que conduzem à plataforma (com opcional eletro-hidráulico e sistema de segurança para bote)
- Plataforma com escada dobrável e chuveiro com água quente e frio
- Escotilhas para a sala de máquinas/enfermaria assistidas por amortecedor a gás com trava
- Armário de armazenamento do bote salva-vidas
- Paioi com tomada elétrica de 220/240 V
- Cobertura para a cabine de comando

PONTE DE COMANDO SUPERIOR

- Portão duplo no painel da popa levando à plataforma de banho, com mecanismo eletro-hidráulico de elevação/abaixamento, escada dobrável de piscina e chuveiro quente e frio
- Grande assento estofado em forma de U, com mesa dobrável em teca
- Assento em forma de L (converte-se em solário)
- Assentos duplos ao leme com ajuste de vante e ré para timoneiro
- Bar opcional com pia, espaço de armazenamento e churrasqueira elétrica
- Caixa térmica refrigerada com abertura superior
- Altofalantes à prova d'água acoplados ao sistema estéreo do salão
- Capas de console e assento

POSIÇÃO DO LEME INFERIOR

- Assentos duplos ao leme com ajuste de vante e ré para timoneiro
- Janelas com abertura elétrica
- Instrumentação completa do motor, incluindo medidores de combustível, da temperatura do escapamento, alarmes de contaminação do combustível e indicador da posição do leme

Comprimento (incl. púlpito)	51 pés 0 pol. (15,55 m)
Comprimento (excl. púlpito)	50 pés 2 pol. (15,30 m)
Boca	14 pés 3 pol. (4,34 m)
Calado	4 pés 1 pol. (1,25 m)
Deslocamento aprox.	19.200 kg (42.330 lbs)
Capacidade de combustível	407 galões/488 galões (EUA)/1.850 litros
Capacidade de água (incl. aquecedor-trocador)	101 galões/121 galões (EUA)/460 litros

Comprimento (incl. púlpito)	51 pés 0 pol. (15,55 m)
Comprimento (excl. púlpito)	50 pés 2 pol. (15,30 m)
Boca	14 pés 3 pol. (4,34 m)
Calado	4 pés 1 pol. (1,25 m)
Deslocamento aprox.	19.200 kg (42.330 lbs)
Capacidade de combustível	407 galões/488 galões (EUA)/1.850 litros
Capacidade de água (incl. aquecedor-trocador)	101 galões/121 galões (EUA)/460 litros

CABINE DE HÓSPEDES NA PROA

- Ampla cama de casal com gavetas na parte inferior (opção de camas em V)
- Guarda-roupa com prateleiras
- Cômoda
- Armários e gavetas
- Escotilha de convés com tela mosquiteira e persiana
- Banheiro exclusivo com acesso de serviço

CABINE DE HÓSPEDES DE ESTIBORDO

- Duas camas de solteiro
- Guarda-roupa com prateleiras
- Armários

ACABAMENTO INTERIOR

- Móveis em Carvalho Rovere com acabamento em alto brilho ou acetinado. Nogueira ou Carvalho Alba disponíveis como opção
- Bancadas com superfícies sólidas e piso frio em todos os banheiros de hóspedes
- Bancada com superfície sólida e piso de madeira na cozinha
- Várias opções de carpete de alta qualidade estofamento em tecido
- Cortinas, persianas ou protetores solares em todas as janelas e escotilhas

SISTEMAS DE MOTOR E ACIONAMENTO

- Volvo IPS-550 Duplo com controle por joystick
- Sistema de leme eletro-hidráulico automático com sistema hidráulico de apoio

- Sistemas eletrônicos para controle do motor
- Sistema Volvo de proteção ativa contra corrosão
- Exaustor da casa de máquinas com retardo eletrônico

SISTEMAS ELÉTRICOS

24 Volts:

- 4 baterias robustas, para partida do motor
- 4 baterias robustas
- Carregador de bateria de 40 amp carrega os dois bancos de baterias através de um sistema de comutação automática de carga
- Computadores mestres remotos das baterias, com comutador de controle no painel principal
- Iluminação LED em todos os ambientes

220/240 Volts:

- Gerador diesel de 4 kW, com abafador de som e escapamento especialmente silencioso, resfriado a água

- Entrada auxiliar de cais de 50 amp

- Acionamento de segurança contra fuga para o terra, sistema de verificação de polaridade, disjuntores em todos os circuitos
- Tomadas de energia em todas as áreas

SISTEMA DE COMBUSTÍVEL

- Dois tanques de combustível (em liga NS8 de classe marítima), com sistema de interconexão permitindo capacidade de 407 galões/ 488 galões (EUA)/1.850 litros
- Pontos para abastecimento de combustível nos conveses a bombordo e a estibordo
- Filtros duplex de combustível/separadores de água de alta capacidade, com sistema audível e visual de aviso de contaminação do combustível
- Controles para isolamento de combustível remoto no armário do cockpit

SISTEMA DE ÁGUA

- 90 galões/108 galões (EUA)/410 litros mais 11 galões/13 galões (EUA)/50 litros de aquecedor-trocador de água quente aquecida pelo motor e por um aquecedor de imersão de 240 V
- Medidor do nível da água
- Abastecimento pelo convés
- Sistema elétrico de água doce para banheiros com tanque de 33 gal/40 gal EUA/150 l

EXTINTORES DE INCÊNDIO

- Extintores de incêndio com acionamento automático/manual na casa de máquinas, com sistema de aviso nas duas posições de comando
- Extintores de incêndio manuais em todas as cabines, na cozinha, área de serviço, na tripulação e no leme inferior (5)

BOMBAS DE PORÃO

- Bombas de porão elétricas automáticas (4)
- Bomba de esgotamento manual de alta capacidade, com sistema de válvula e pontos de sucção na mesma área

OUTROS ITENS FORNECIDOS POR PADRÃO

- Colchas forradas em todas as cabines
- Mastro de bandeira
- Defensas (4) e espias (4)
- Kit de primeiros socorros
- Conjunto de manuais
- Kit de ferramentas

Comprimento (incl. púlpito)	51,55 m
Eslera total (excluído púlpito)	15,30 m
Manga	4,34 m
Calado	1,25 m
Desplazamiento aprox.	19.200 kg
Capacidad del depósito de combustible	1.850 litros
Capacidad del depósito de agua (incluye calentador)	460 llitros

Comprimento (incl. púlpito)	51,55 m
Eslera total (excluído púlpito)	15,30 m
Manga	4,34 m
Calado	1,25 m
Desplazamiento aprox.	19.200 kg
Capacidad del depósito de combustible	1.850 litros
Capacidad del depósito de agua (incluye calentador)	460 llitros

ACCESORIOS EN CUBIERTA

- Suelo de teca en la plataforma del espejo de popa, bañera, escaleras de acceso al Flybridge y escalones hacia las cubiertas laterales
- Ancla Delta de 20 kg de autoestiba con 40 m de cadena
- Molinete de ancla eléctrico reversible con controles en la posición del puesto de mando, en el flybridge y en proa
- Cornamusas, pasacabos y barandillas en acero inoxidable
- Zona de solárium a proa
- Cofres de estiba para defensas y amarras
- Iluminación en cubierta con LED

BAÑERA

- Asiento en forma de U con mesa de teca
- Dos puertas en el espejo de popa a la plataforma de baño (con mecanismo opcional electrohidráulico de subida/bajada y sistema de estiba de la auxiliar en calzas)
- Plataforma de baño con escalerilla de baño plegable y ducha fría y caliente
- Escotilla con amortiguación y cerradura de acceso a la sala de máquinas y bodega
- Cofre de estiba para balsa salvavidas
- Cofre de estiba con toma de corriente a tierra de 240 V
- Lona protectora para la bañera

CUBIERTA DEPORTIVA

- Instrumentación, controles y sistema de alarma en los dos puestos incluido VHF/RT, registro de velocidad y distancia, ecosonda con alarma y piloto automático
- Gran zona de asientos en forma de U con mesa plegable de teca
- Zona de asientos en forma de L (convertible en solárium)
- Dos asientos en el puesto de mando con ajuste hacia delante y hacia atrás para el piloto
- Bar opcional con barbaoa, fregadero y estiba
- Nevera de carga superior refrigerada
- Altavoces resistentes al agua conectados al estéreo del salón
- Fundas de consola y asientos

PUESTO DE MANDO INFERIOR

- Dos asientos en el puesto de mando con ajuste hacia delante y hacia atrás para el piloto
- Ventana de apertura eléctrica

Comprimento (incl. púlpito)	51,55 m
Eslera total (excluído púlpito)	15,30 m
Manga	4,34 m
Calado	1,25 m
Desplazamiento aprox.	19.200 kg
Capacidad del depósito de combustible	1.850 litros
Capacidad del depósito de agua (incluye calentador)	460 llitros

Comprimento (incl. púlpito)	51,55 m
Eslera total (excluído púlpito)	15,30 m
Manga	4,34 m
Calado	1,25 m
Desplazamiento aprox.	19.200 kg
Capacidad del depósito de combustible	1.850 litros
Capacidad del depósito de agua (incluye calentador)	460 llitros

CAMAROTE DE INVITADOS DE PROA

- Amplia cama doble con cajones debajo (opción de camas de tjera)
- Armario con estanterías
- Tocador
- Armarios y cajones
- Escotilla en el techo con claraboya y estor
- Baño en suite con acceso diurno

CAMAROTE DE INVITADOS DE ESTRIBOR

- Dos camas individuales
- Armario con estanterías
- Cofres de estiba

ACABADOS INTERIORES

- Muebles en roble Rovere con acabado satinado o de alto brillo. Nogal o roble Alba disponibles como opción
- Encimeras con superficies sólidas y suelos alicatados en todos los baños de invitados
- Encimeras con superficies sólidas y suelos de madera en la cocina
- Amplia selección de alfombras y tapicerías de primera calidad
- Cortinas, persianas o estores en todas las ventanas/ ojos de buey

MOTORES Y TRANSMISIÓN

- Dos Volvo IPS-550 con control de joystick
- Sistema de dirección asistida electrohidráulica con sistema de apoyo hidráulico
- Mandos electrónicos del motor
- Sistema activo de protección anticorrosiva Volvo
- Extractor de sala de máquinas con temporizador electrónico

SISTEMAS ELÉTRICOS

24 Voltios:

- 4 baterías de alto rendimiento para el arranque de los motores
- 4 baterías de alto rendimiento auxiliares
- Cargadores de batería de 40 A para cargar ambos grupos de baterías mediante un sistema de carga conmutado
- Interruptores principales de desconexión remota de baterías en el panel eléctrico principal
- Iluminación LED en todas las estancias

220/240 Voltios:

- Generador diésel de 4 KW en su propia caja insonorizada con escape refrigerado por agua y con silenciadores especiales
- Toma de corriente a tierra de 50 amp
- Desconectador de seguridad para fugas a tierra, sistema de control de polaridad, disyuntores en todos los circuito
- Tomas de corriente en todas las estancias

SISTEMA DE COMBUSTIBLE

- Dos depósitos de combustible (aleación calidad marina NS8) con sistema de interconexión con capacidad total de 1.850 litros
- Bocas de llenado de combustible en las cubiertas laterales de babor y estribor
- Filtros de combustible dobles/colectores de agua de gran capacidad con sistema de alarma sonora y visual de contaminación del combustible
- Claves de cierre del combustible a distancia en el cofre del puente de mando

SISTEMA DE AGUA

- 410 litros más calentador de agua de 50 litros, alimentado por motores, y calentador de inmersión de 240 V
- Indicador de nivel de agua
- Boca de llenado en la cubierta
- Inodoro eléctrico de agua dulce con depósito contenedor de 150 litros

EXTINTORES

- Extintores con anulación automático/manual en la sala de máquinas con sistema de alarma en ambos puestos de mando
- Extintores manuales en todos los camarotes, en la cocina y en el puesto de mando inferior (5)

BOMBAS DE ACHIQUE

- Bombas de achique automáticas eléctricas (4)
- Bomba de achique manual de gran capacidad con sistema de válvulas y puntos de absorción en las mismas zonas

OTROS ACCESORIOS ESTÁNDAR

- Todos los camarotes cuentan con cubrecama acolchado
- Asta de bandera
- Defensas (4) y amarras (4)
- Botiquín
- Manuales
- Juego de herramientas



www.boatingfreedom.com | freedom@boatingfreedom.com

Vancouver 604.609.0985 | Sidney 250.940.9060 | 中文或粤语 604.235.1000